

Neo EP



Kiedy wybrać elektropermanentny magnes do podnoszenia ładunków NEO EP:

Elektropermanentne magnesy przemysłowe do podnoszenia ładunków Neo EP nadają się do częstej i powtarzającej się manipulacji oraz podnoszenia obrabianych przedmiotów – elektryczne sterowanie magnesem nie wymaga żadnego wysiłku fizycznego, dlatego oszczędza ludzką energię i zwiększa wydajność pracy.

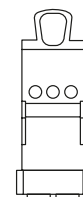
ZASTOSOWANIE	TECHNOLOGIA	UDŹWIG	POWIERZCHNIA AKTYWNA MAGNETYCZNY	WSKAŹNIK BEZPIECZEŃSTWA
 Podnoszenie	 Elektropermanentny	 do 4000 kg	 od 116 x 166 mm	 3:1

Istotne parametry:

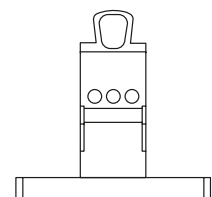
Udźwig dla materiału płaskiego:	do 4000 kg
Temperatura:	maks. 80 °C
Cykl pracy:	100 %

Použití:

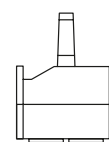
NEOSQ300:	manipulacja mniejszymi elementami z produkcji seryjnej, docinkami, wykówkami lub odlewami
NEOSQ600:	manipulacja dłuższymi elementami i profilami
NEOSQ1000:	manipulacja grubszymi, wypatkami, narzędziami i docinkami
NEOSQ4000:	manipulacja dużymi elementami podczas cięcia plazmą



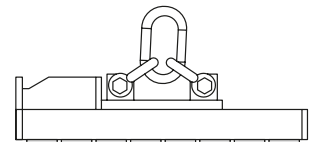
NEO EP 300



NEO EP 600



NEO EP 1000



NEO EP 4000

Numer katalogowy	W (mm)	L (mm)	H (mm)	Liczba biegunów	Rozmiar biegunów	Siła zrywająca (kN)	Płaszczyzna mocująca (mm)	Masa (kg)
NEOSQ300	164	164	420	4	50	14	116 x 166	23
NEOSQ600	95	420	450	6	50+	22	372 x 52	44
NEOSQ1000	228	228	295	4	80	36	172 x 172	77
NEOSQ4000	228	783	295	16	80	144	724 x 172	132